

Факторы и характеристики состояния здоровья в Республике Молдова

Марианна Машкауцяну
Независимая Информационно-
Социологическая Служба
«OPINIA» (Молдова)

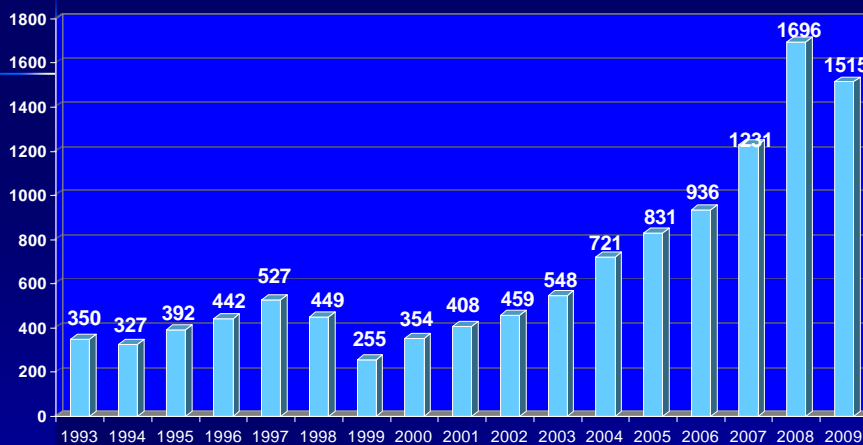
Харьков, 2010



Анализ данных

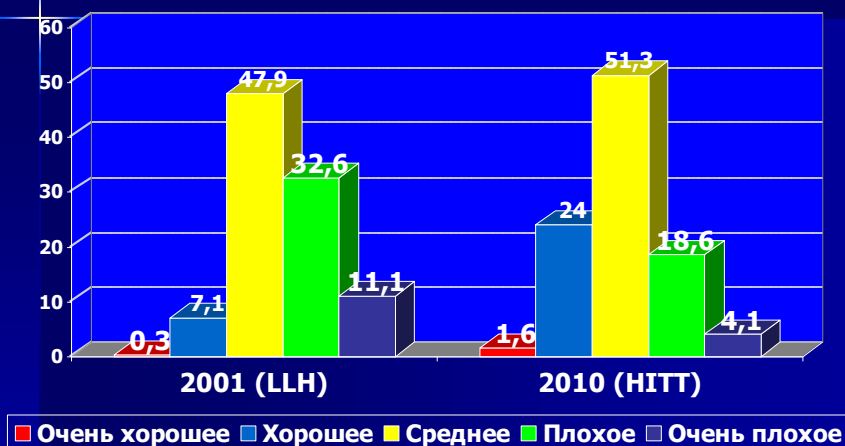
Индивидуальном уровне	Объективные данные	Субъективные данные (LLH project – 2001; НИТТ project 2010)
Социетальном уровне	Объективные данные	Субъективные данные (LLH project – 2001; НИТТ project 2010)

ВВП на душу населения, US\$



Источник: Национальное Бюро Статистики РМ

Как бы Вы описали материальное положение Вашего домохозяйства в настоящее время? (%)



Удовлетворены (%)

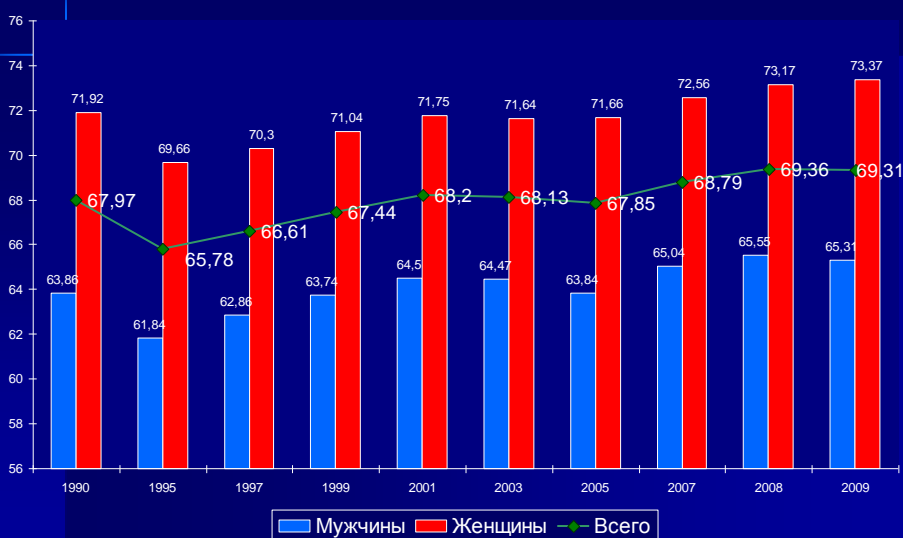
	Определенно/Скорее удовлетворены		Определенно /Скорее не удовлетворены	
	2001 (LLH)	2010 (НПТ)	2001(LLH)	2010 (НПТ)
Тем, как развивается демократия в нашей стране	14,3	23,0	70,6	68,7
Тем, как развивается экономика в нашей стране	6,0	11,4	85,5	83,1
Системой образования в стране	19,7	36,3	66,3	54,8
Системой здравоохранения в стране	16,3	30,4	77,0	65,8
Системой социальной защиты в нашей стране	12,3	25,0	81,2	67,7

Рождаемость и смертность (на 1000 человек)



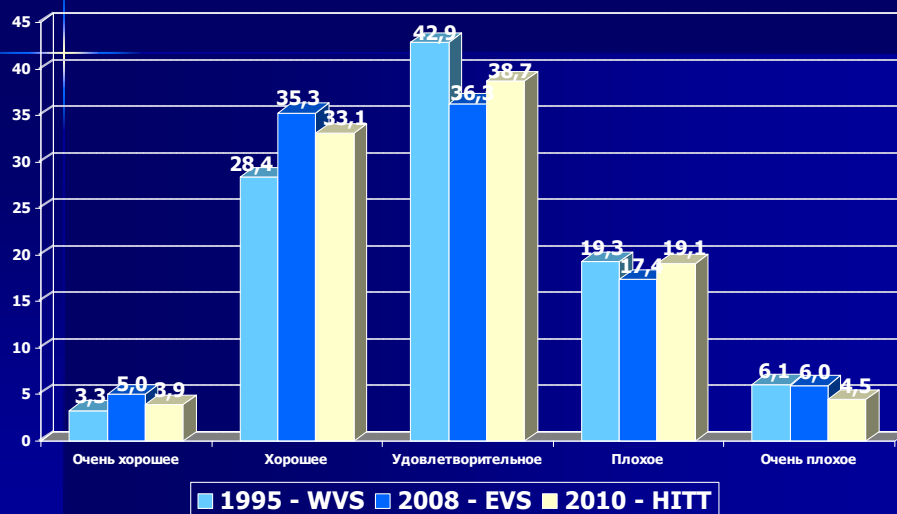
Источник: Национальное Бюро Статистики РМ

Ожидаемая продолжительность жизни

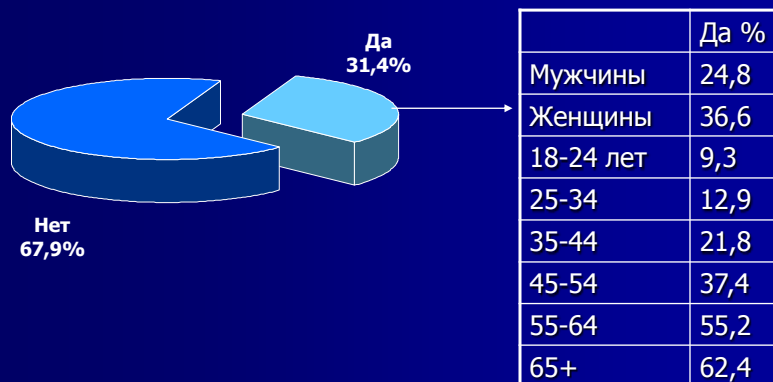


Источник: Национальное Бюро Статистики РМ

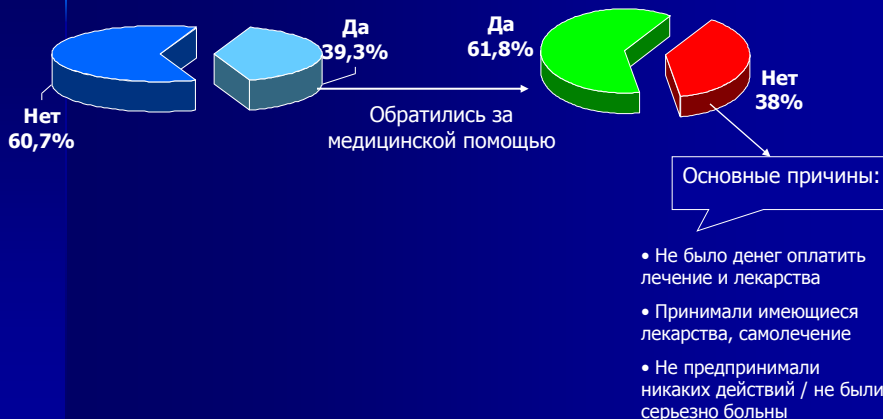
Субъективная оценка здоровья (%)



Имеют увечья или хронические заболевания (HITT)



Имели проблемы со здоровьем за последние 4 недели (НИТТ)



За последние несколько недель были следующие проблемы

	2001 (ЛЛН)	2010 (НИТТ)
Невозможность сконцентрироваться	30,6	30,4
Бессонница	44,9	41,6
Постоянное внутреннее напряжение	43,3	33,9
Неспособность преодолевать трудности	39,0	27,6
Отсутствие удовлетворения от повседневных дел	34,8	30,2
Потеря веры в себя	17,3	20,8
Нервная дрожь	22,7	23,3
Пугающие мысли	43,9	37,7
Полное изнеможение или очень сильная усталость	52,4	33,2
Состояние стресса	25,1	40,5
Чувство одиночества	30,6	33,0
Неудовлетворенность работой	30,1	28,7
Невозможность влиять на то, что происходит	29,2	26,4
Ощущение чрезмерной сложности жизни	54,1	45,0