

СИСТЕМА ЗДРАВООХРАНЕНИЯ РЕСПУБЛИКИ БЕЛАРУСЬ: СИТУАЦИЯ, ОЦЕНКИ, ПЕРСПЕКТИВЫ

Докладчик: кандидат философских наук,
 доцент Филинская Л.В.

Расходы консолидированного бюджета на
 социальную сферу (в % к ВВП)



	2000	2005	2009	2010
Расходы – всего	13,0	14,0	23,4	13,2
в том числе на: здравоохранение	4,9	4,6	3,9	4,0

Основные показатели здравоохранения (на конец года)



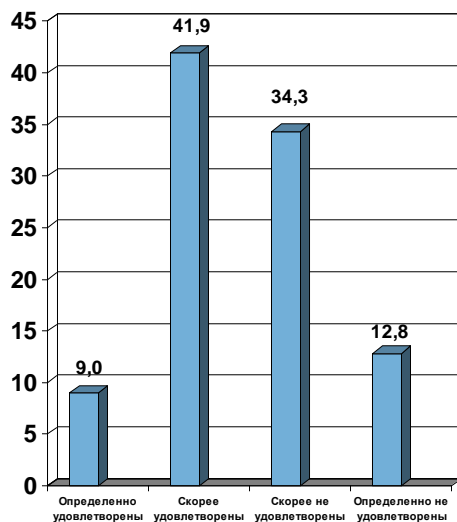
	2000	2005	2009	2010
Число врачей всех специальностей, всего тыс : на 10 000 населения, человек	45,8	45,6	49,4	50,4
	45,9	46,8	52,0	53,1
Численность среднего медицинского персонала: всего, тыс. на 10 000 населения, человек	122,6	118,5	122,2	122,2
	122,8	121,5	128,7	128,9

Потребительские расходы домашних хозяйств (в % к итогу)



	2005	2008	2010
здравоохранение	2,7	3,2	3,0
алкогольные напитки	2,5	2,3	2,2
табачные изделия	1,5	1,5	1,2

Удовлетворенность населения системой здравоохранения в Республике Беларусь



2010 год - индекс удовлетворенности составляет 2,48

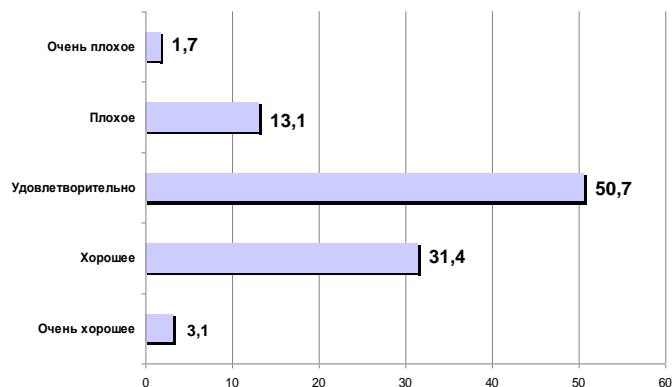
2001 год - индекс удовлетворенности составляет 2,43.

Оценка своего здоровья



“Здоровье – это то, что люди больше всего стремятся сохранить и меньше всего берегут”
Ж. Лабрюйер

Субъективная оценка состояния своего здоровья населением Беларуси, в %



Социальный портрет людей с хорошим и плохим здоровьем



Социально-демографические характеристики	Самооценка состояния здоровья, %	
	Хорошее	Плохое
Пол		
Мужчины	54,3	36,0
Женщины	45,7	64,0
Возраст, лет		
18- 29	49,7	4,1
30-44	34,4	8,6
45-59	11,1	27,7
60 и старше	4,8	59,6
Образование		
Без образование, неполное среднее	2,9	26,2
Среднее общее, ПТУ	37,5	32,6
Среднее специальное	28,0	27,0
Незаконченное высшее, высшее	31,7	14,2
Материальное положение		
Хорошее	39,7	8,6
Среднее	52,3	59,9
Плохое	8,1	30,7

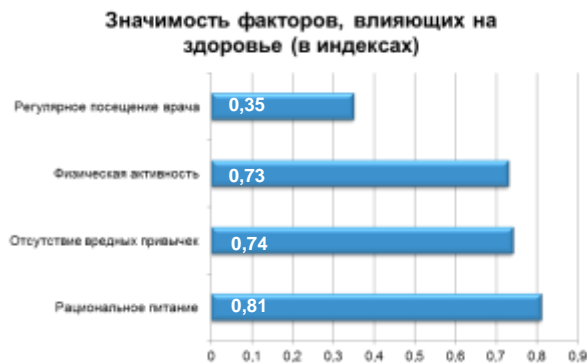
Факторы, влияющие на здоровье



“Большая часть болезней наших — это дело наших собственных рук; мы могли бы почти всех их избежать, если бы сохранили образ жизни простой, однообразный и уединенный, который предписан нам был природою”

Жан-Жак Руссо

73,9 % населения Беларуси считают, что здоровье определяется не наследственностью, а зависит, прежде всего, от самого человека, его образа жизни





“Чем более подвигается наука в изучении причин болезни, тем более выступает то общее положение, что предупреждать болезни гораздо легче, чем лечить их”

Илья Ильич Мечников

- ❖ 39,1 % жителей Беларуси имели проблемы со здоровьем в течение последних четырех недель, предшествующих опросу, НО только каждый второй (50,2 %) обратился за помощью в медицинское учреждение.
- ❖ Не обращались за помощью 54,3 % заболевших мужчин и 47,7 % женщин

Причины отказа от получения медицинской помощи (в %)

